

# TINY HOUSE 6.5 B

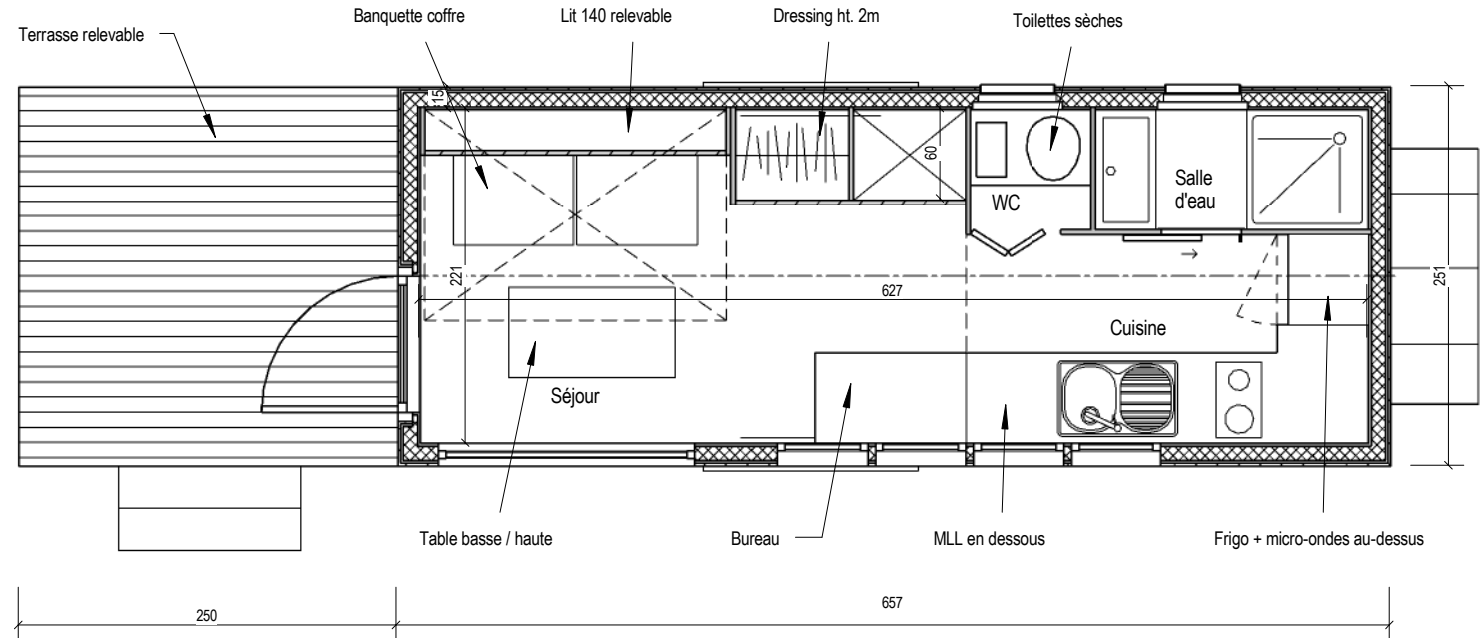
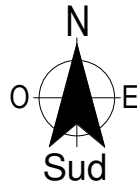
Remorque de 6,50 m x 2.55 m

Surface Habitable totale de 19,74 m<sup>2</sup> avec une mezzanine

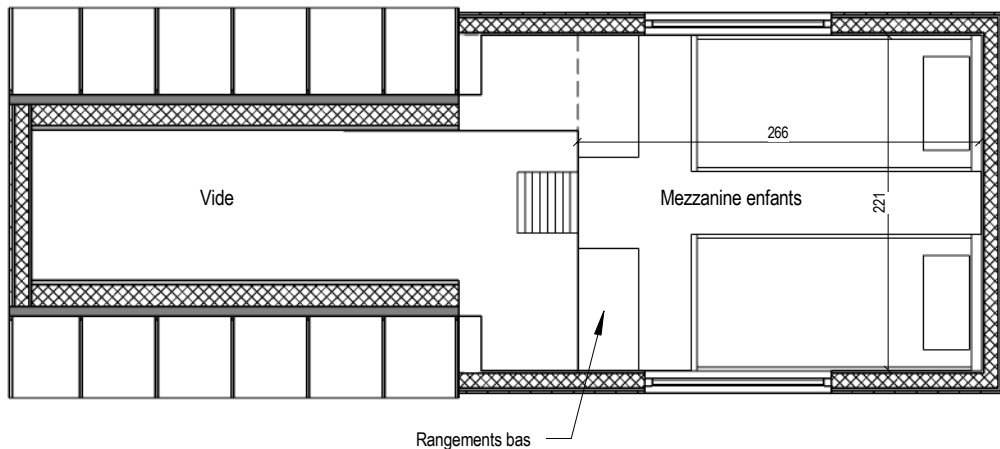
Surface Rdc = 13,86 m<sup>2</sup>  
Surface Mezzanine = 5,88 m<sup>2</sup>

Echelle : 1/50è

Date du 07 novembre 2017



**PLAN RDC**



**PLAN MEZZANINE**

**TINY HOUSE PYRENEES 31**

Route de Soueich

31160 ENCAUSSE-LES-THERMES

David HAOND : 06.75.47.24.29

Jean-Denis GAVALDA : 06.11.95.62.56

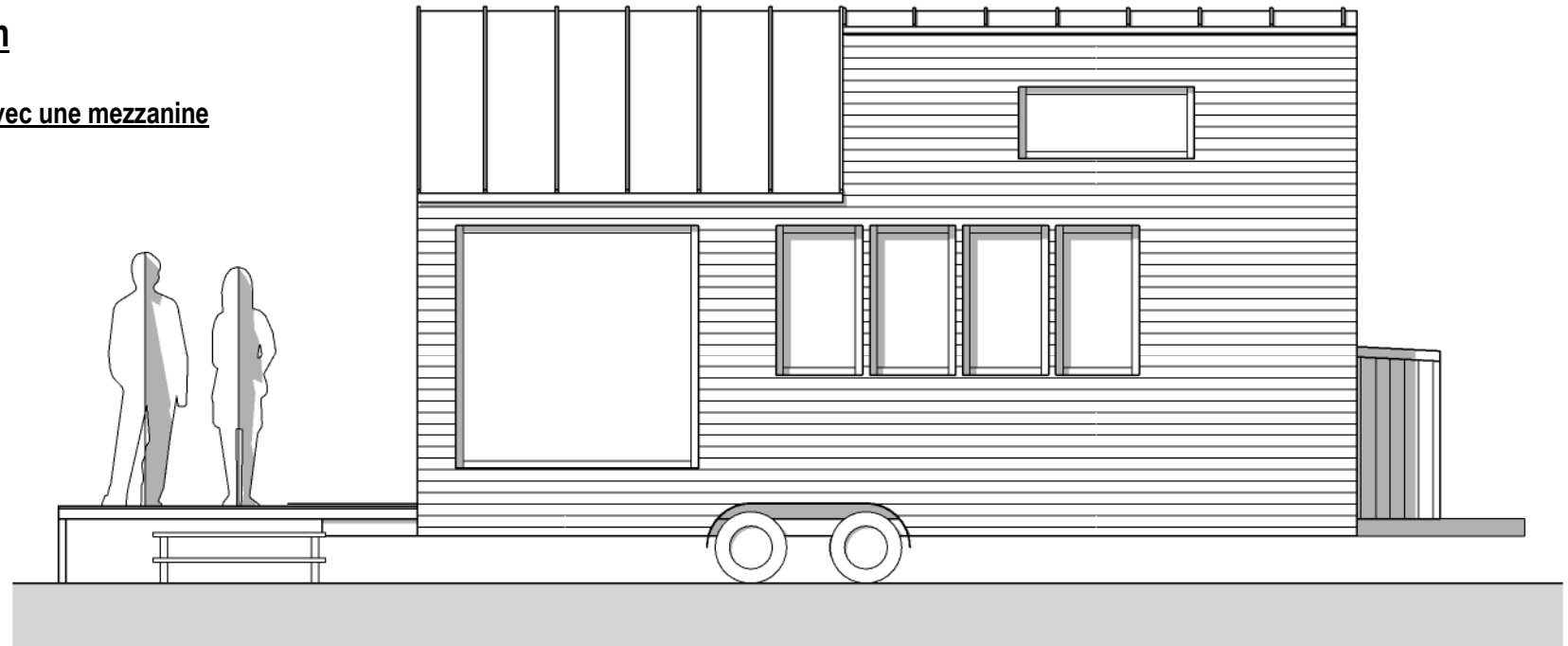
# TINY HOUSE 6.5 B

Remorque de 6,50 m x 2,55 m

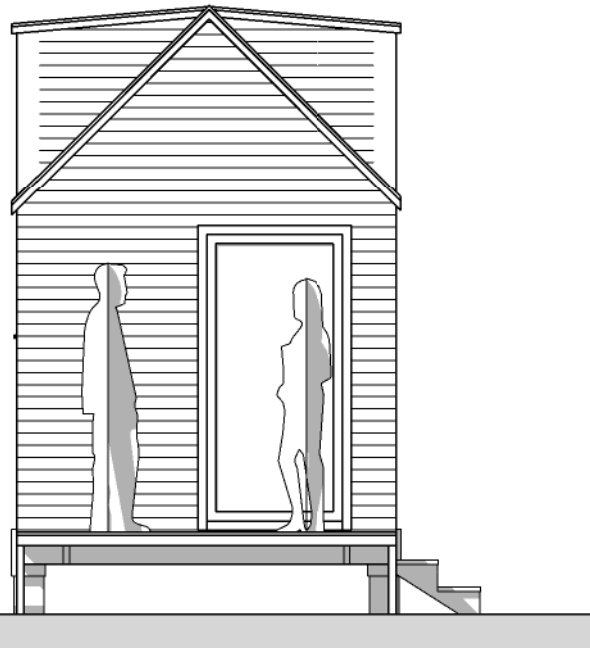
Surface Habitable totale de 19,74 m<sup>2</sup> avec une mezzanine

Echelle : 1/50è

Date du 07 novembre 2017



FACADE PRINCIPALE



FACADE GAUCHE

## TINY HOUSE PYRENEES 31

Route de Soueich

31160 ENCAUSSE-LES-THERMES

David HAOND : 06.75.47.24.29

Jean-Denis GAVALDA : 06.11.95.62.56

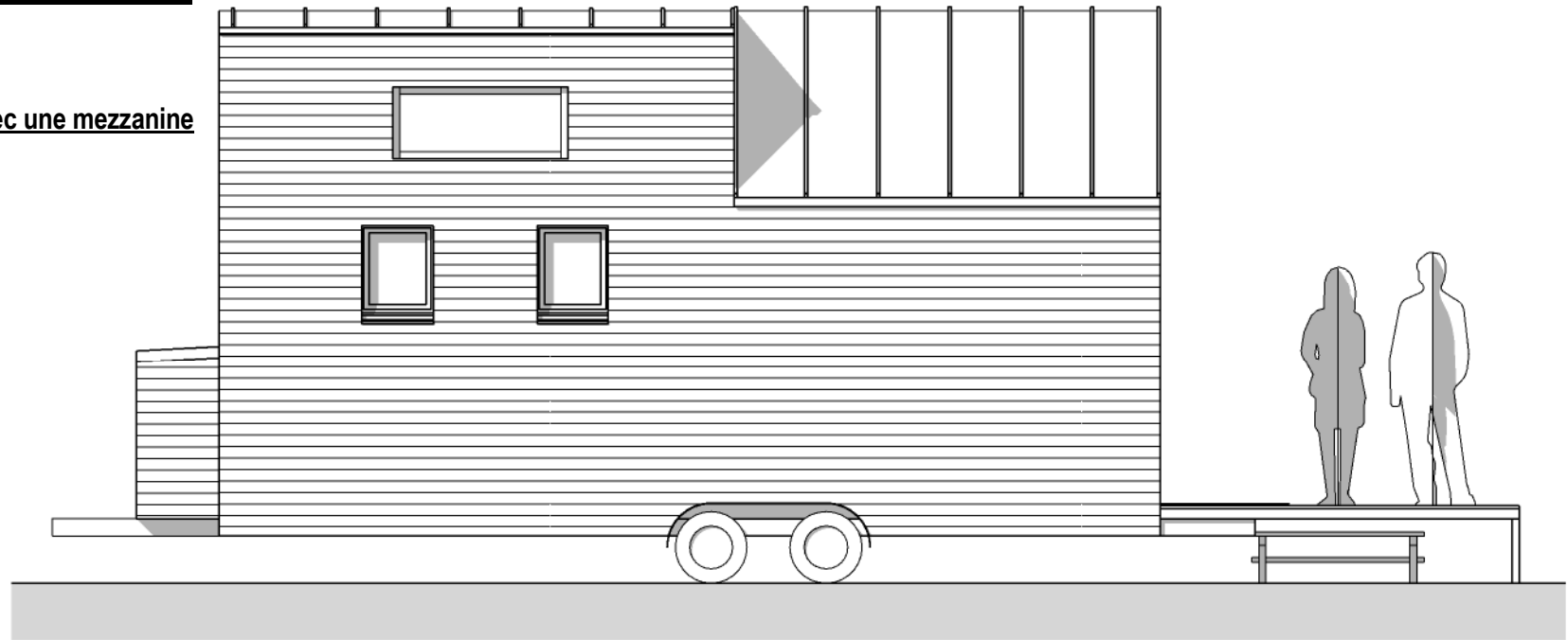
# **TINY HOUSE 6.5 B**

**Remorque de 6,50 m x 2,55 m**

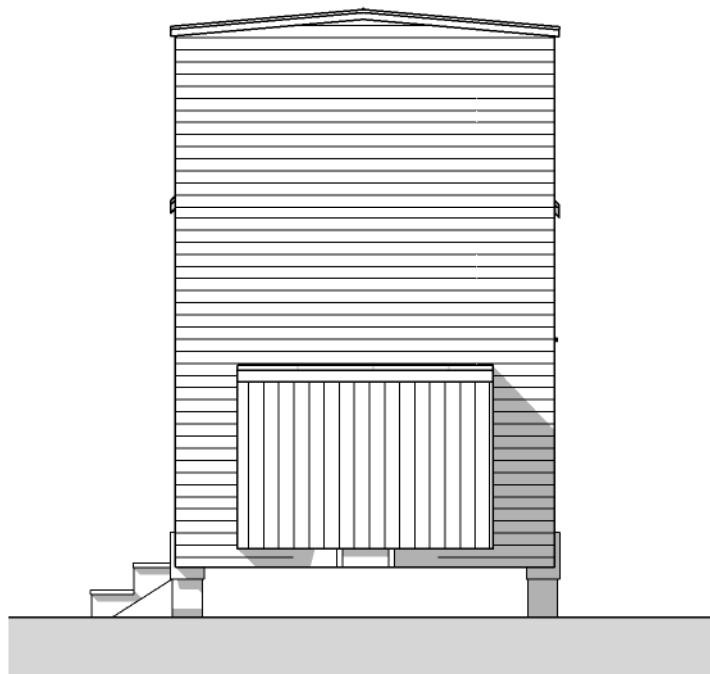
**Surface Habitable totale de 19,74 m<sup>2</sup> avec une mezzanine**

Echelle : 1/50è

Date du 07 novembre 2017



**FACADE ARRIERE**



**FACADE DROITE**

## **TINY HOUSE PYRENEES 31**

Route de Soueich

31160 ENCAUSSE-LES-THERMES

David HAOND : 06.75.47.24.29

Jean-Denis GAVALDA : 06.11.95.62.56

# TINY HOUSE 6.5 B

Remorque de 6,50 m x 2,55 m

Surface Habitable totale de 19,74 m<sup>2</sup> avec une mezzanine

Echelle : 1/50è

Date du 07 novembre 2017



PERSPECTIVE PRINCIPALE



AXONOMETRIE

TINY HOUSE PYRENEES 31

Route de Soueich

31160 ENCAUSSE-LES-THERMES

David HAOND : 06.75.47.24.29

Jean-Denis GAVALDA : 06.11.95.62.56